



CERRAMIENTOS DE TERRAZAS

AMBIENTES



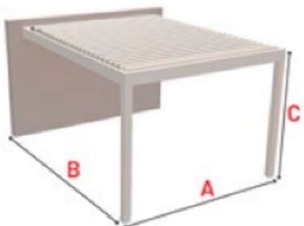
# P-4500 ORIENTABLE

## PERGOLA BIOCLIMATICA ORIENTABLE

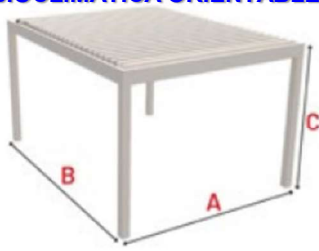
La pérgola bioclimática orientable se compone de una estructura de aluminio diseñada a medida, personalizable y lamas de accionamiento motorizado o manual. De tal forma podemos modular las pérgolas bioclimáticas con el sistema P-4500 ORIENTABLE cuyo nombre nace de la longitud mínima de la lama. La orientación de las lamas permite la regulación de la temperatura de forma natural y ofrece protección frente a la radiación solar, lluvias y vientos. Pudiendo disfrutar del espacio interior durante todo el año

Orientación de lamas: el modulo de nuestras pérgolas esta formado por lamas orientables. Las cuales permiten una inclinación que va desde los 0° hasta los 150° consiguiendo así una protección, optimización de la luz solar y ventilación por convección natural.

### DISPOSICION DE PERGOLA BIOCLIMATICA ORIENTABLE



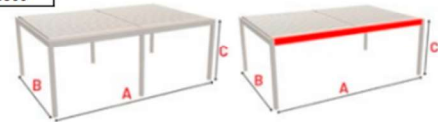
ADOSADA A MURO



AUTOPORTANTE



SIN POSTES



MODULOS MULTIPLES

P-4500 ORIENTABLE	SIMPLE	MULTIPLE	MULTIPLE SIN POSTE INTERMEDIO
A LONGUITUD	4500	ILIMITADA	7000
B SALIDA MAXIMA	7000	ILIMITADA	7000
C ALTO MAXIMO	3500	3500	3500

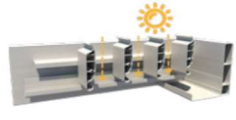
SIN PILATERES INTERMEDIOS Y CON REFUERZO EN LA VIGA PRINCIPAL PARA LA COLOCACION DE UNA CORTINA DE CRISTAL



PERGOLA BIOCLIMATICA ORIENTABLE CERRADA CON ILUMINACION CON LED



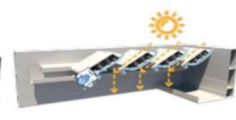
0° PERGOLA CERRADA Y PROTEGIDA



90° LUMINOSIDAD NATURAL



5° AIREACION DE INTERIOR



140° APERTURA DE LAMAS PARA SU MANTENIMIENTO EXTERIOR



45° VENTILACION Y CONTROL DE ORIENTACION

