



CERRAMIENTOS DE TERRAZAS

AMBIENTES



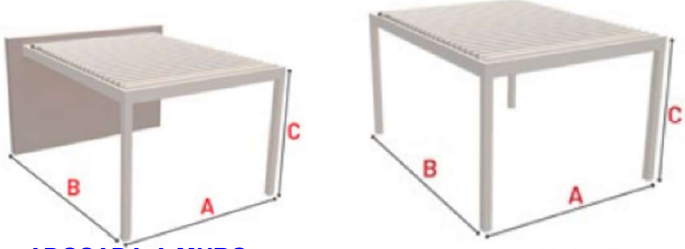
# P-3000 ORIENTABLE

## PERGOLA BIOCLIMATICA ORIENTABLE

La pérgola bioclimática orientable se compone de una estructura de aluminio diseñada a medida, personalizable y lamas de accionamiento motorizado o manual. De tal forma podemos modular las pérgolas bioclimáticas con el sistema P-3000 ORIENTABLE cuyo nombre nace de la longitud mínima de la lama. La orientación de las lamas permite la regulación de la temperatura de forma natural y ofrece protección frente a la radiación solar, lluvias y vientos. Pudiendo disfrutar del espacio interior durante todo el año

Orientación de lamas: el modulo de nuestras pérgolas esta formado por lamas orientables. Las cuales permiten una inclinación que va desde los 0° hasta los 150° consiguiendo así una protección, optimización de la luz solar y ventilación por convección natural.

### DISPOSICION DE PERGOLA BIOCLIMATICA ORIENTABLE



ADOSADA A MURO

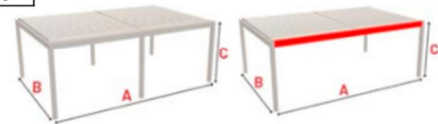
AUTOPORTANTE

P-3000 ORIENTABLE	SIMPLE	MULTIPLE	MULTIPLE SIN POSTE INTERMEDIO
A LONGIUTUD	3000	ILIMITADA	6000
B SALIDA MAXIMA	6000	ILIMITADA	6000
C ALTO MAXIMO	3500	3500	3500



SIN POSTES

SIN PILATERES INTERMEDIOS Y CON REFUERZO EN LA VIGA PRINCIPAL PARA LA COLOCACION DE UNA CORTINA DE CRISTAL



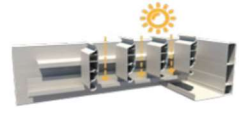
MODULOS MULTIPLES



PERGOLA BIOCLIMATICA ORIENTABLE CERRADA CON ILUMINACION CON LED



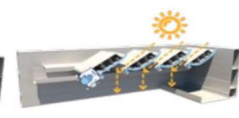
0°  
PERGOLA CERRADA Y PROTEGIDA



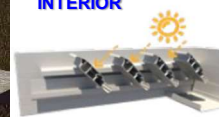
90°  
LUMINOSIDAD NATURAL



5°  
AIREACION DE INTERIOR



140°  
APERTURA DE LAMAS PARA SU MANTENIMIENTO EXTERIOR



45°  
VENTILACION Y CONTROL DE ORIENTACION

